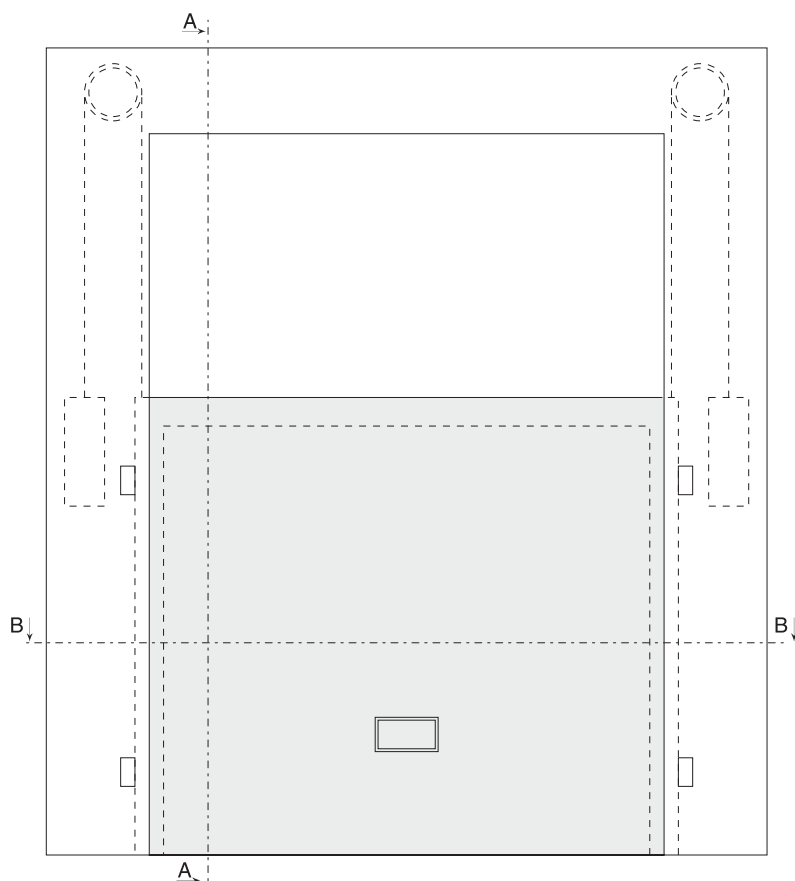
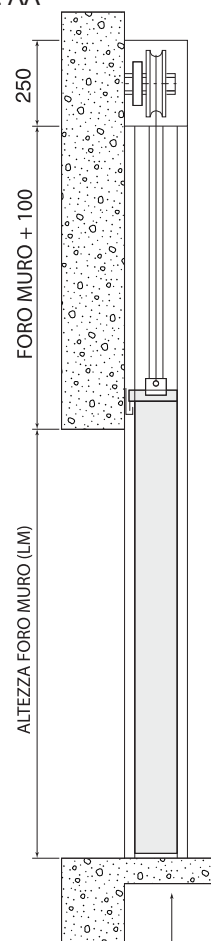


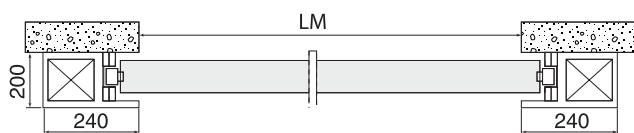
SALISCENDI REI 120, porta scorrevole verticale



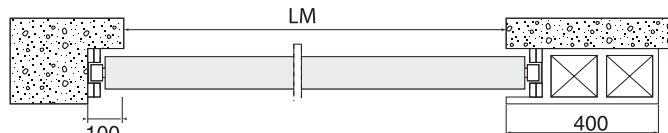
sez. AA



Situazione standard
Contrappesi su due lati



Situazione particolare
Contrappesi da un lato



Porta saliscendi scorrevole verticale, certificata secondo norma UNI 9723

- Pannelli mobili in acciaio pressopiegato, elettrosaldato, isolato internamente con pacco coibente ad alta densità.
- Guide laterali e traversa superiore scatolate, complete di guide di scorrimento, contrappeso, labirinti parafiamma di tenuta, ruote di scorrimento su cuscinetti a sfere per assicurare uno scorrimento dolce.
- Sistema di autochiusura mediante fusibile termico.
- Guarnizioni autoespandenti perimetrali di tenuta.
- Di serie ammortizzatore fine corsa.
- Finitura superficiale con polvere epossipoliestere bucciata e/o goffrata nei RAL disponibili (si veda lista pag. 1).
- Possibile collegamento all'impianto di rilevazione e comando attraverso elettromagnete di ritenuta.
- Dimensione certificata: minimo mm 500x500h
massimo mm 2070x1540h (mq. 3,15).