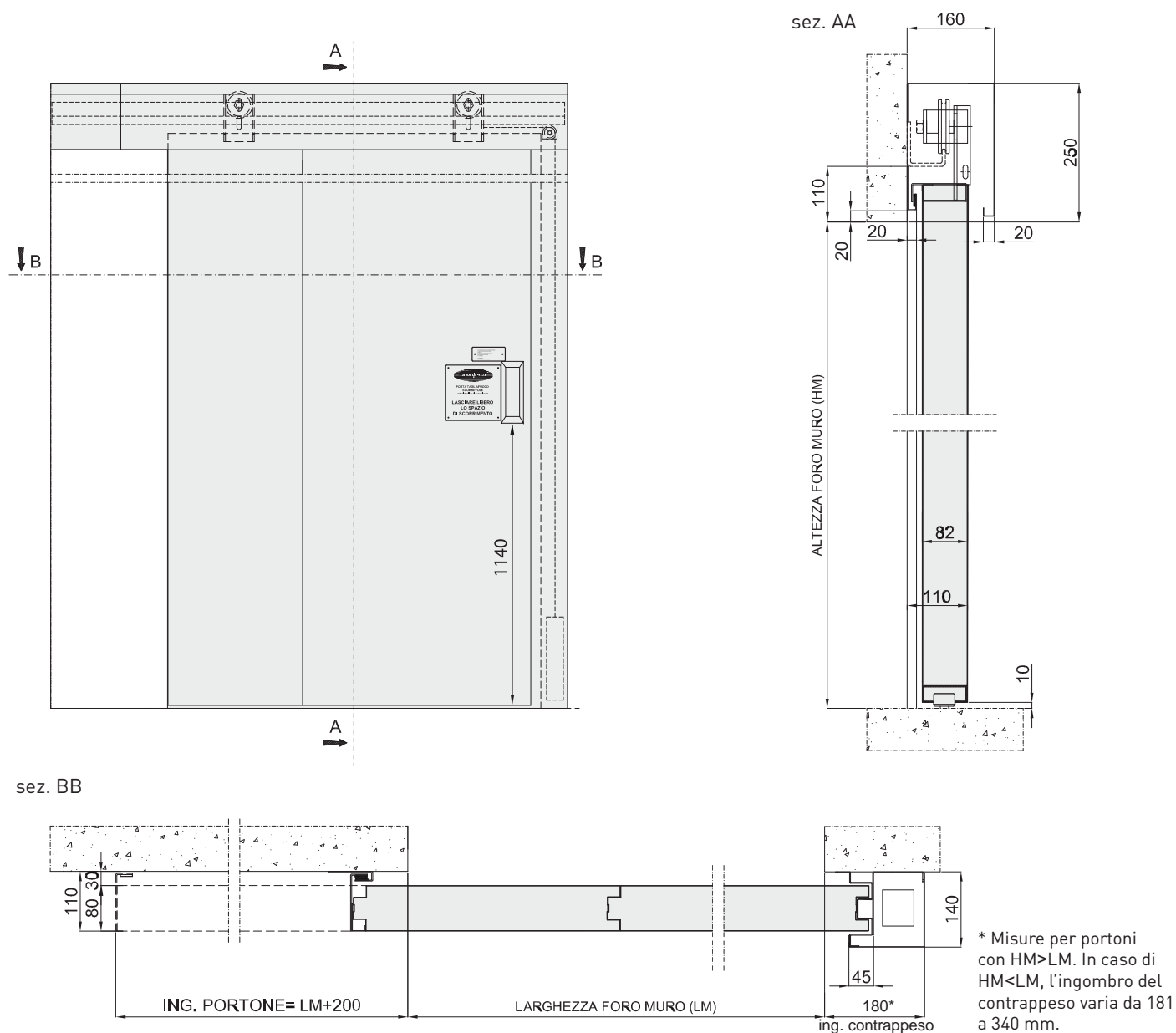


## NOVOSLIDE porta scorrevole ad 1 anta



## Porta tagliafuoco scorrevole ad 1 anta EI 120, marcata CE secondo EN 13241

- Pannelli realizzati in lamiera di acciaio pressopiegato, elettrosaldato e isolato internamente con pacco coibente ad alta densità.
- Montante di battuta completo di scatola guida e contrappeso, che assicura la chiusura in caso di incendio.
- Labirinti parafiamma di tenuta posti sul perimetro dei pannelli mobili.
- Guida superiore completa di speciali supporti per montaggio su architrave in cemento armato.
- Carter copriguida realizzato in lamiera pressopiegata, diviso in elementi modulari.
- Guarnizione termoespandente perimetrale.
- Maniglie fisse ad incasso per l'apertura.
- Il portone non impiega guida a pavimento, la perpendicolarità è mantenuta da un rullo inferiore di guida. Lo scorrimento è dolce grazie a ruote montate su doppio cuscinetto a sfere.
- La particolare metodologia costruttiva consente una facile ispezionabilità di tutti i meccanismi di movimento
- Finitura superficiale con polvere epossipoliestere bucciata e/o goffrata nei RAL disponibili (si veda lista pag. 1);
- I portoni sono normalmente dotati di dispositivo di autochiusura mediante contrappeso, azionato da fusibile termico (tarato a 68°C).

N.B.: le porte scorrevoli sono realizzate con lamierati aventi deformazioni preconfigurate al fine di mantenere le prestazioni al fuoco pur in presenza di forti dilatazioni termiche.

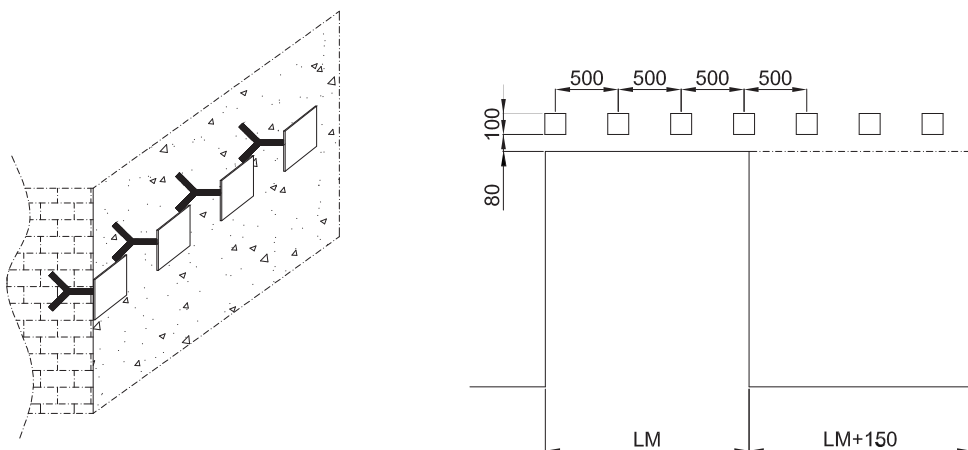
Il manto scorrevole è costituito da elementi modulari verticali aventi tutti le stesse dimensioni, salvo gli elementi in coda.

Viti con testa in acciaio zincato in vista.

# Condizioni particolari

## Staffe zancate

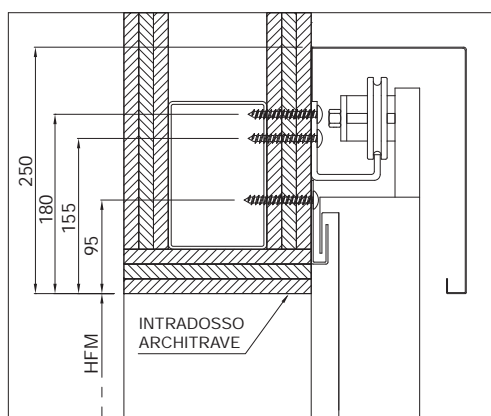
Installazione su murature con bassa resistenza meccanica.



N.B.: per pose su parete piana o portoni con rapporto altezza/larghezza molto basso, chiedere in azienda.

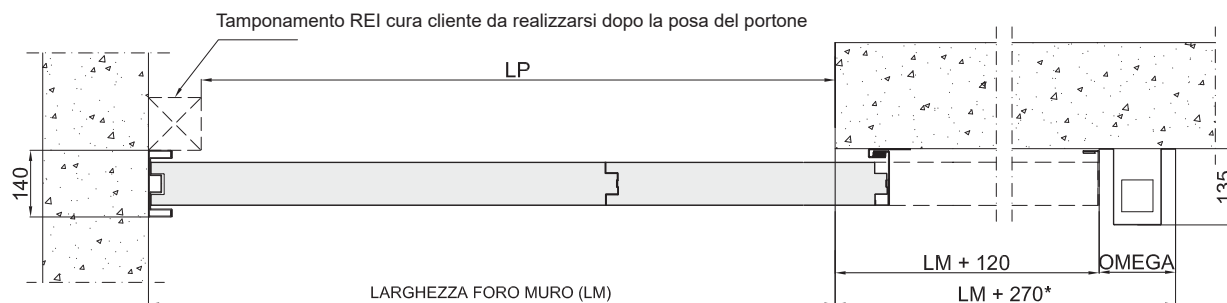
## Trave di sostegno

Esempio di rivestimento trave a cura cliente, non vincolante. La realizzazione sarà progettata e realizzata dalla ditta che esegue le compartimentazioni (incluso rivestimento trave).

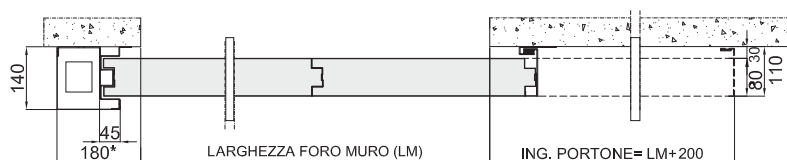


N.B.: dimensioni minime consigliate per ancoraggi guida. Resta a cura Committente il dimensionamento strutturale della carpenteria e la verifica ai fini antincendio del rivestimento sulla base dei materiali protettivi scelti. Peso portone di riferimento 40 Kg/mq.

## Incontro piano, contrappeso rinviato



## Incontro standard



\* Misure per portoni con  $HM > LM$ . In caso di  $HM < LM$ , l'ingombro del contrappeso varia da 146 a 290 mm.